

SCHNELLEINSTIEG



DTC300

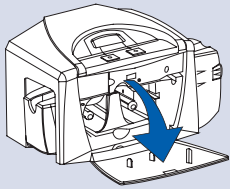
FARGO®

The World's Most Secure
Card Identity Systems



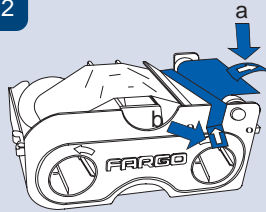
DTC400

1



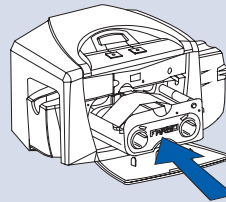
Öffnen Sie die Frontklappe durch leichtes Drücken.

2



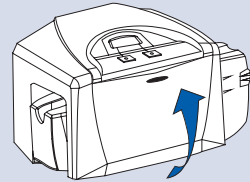
Entfernen Sie (a) die Abdeckung der Reinigungsrolle und (b) den Schutzstreifen von der Farbbandkassette.

3



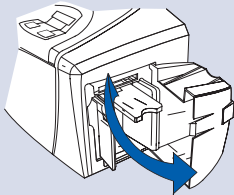
Setzen Sie die Farbbandkassette ein.

4



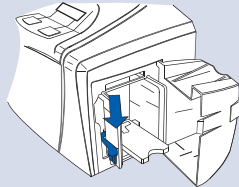
Schließen Sie die Frontklappe.

5



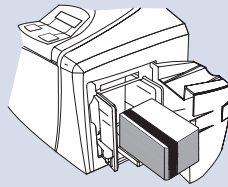
Klappen Sie die Abdeckung der Kartenzuführung nach hinten.

6



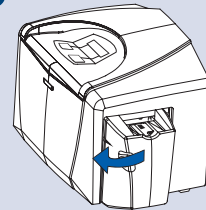
Drücken Sie die Kartenplattform mit dem Hebel nach unten.

7



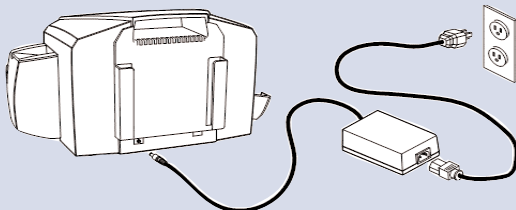
Legen Sie die Karten ein.

8



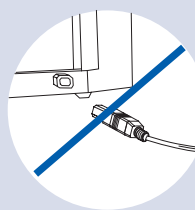
Schließen Sie die Abdeckung der Kartenzuführung.

9



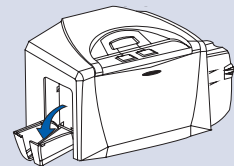
Verbinden Sie zuerst das Netzkabel mit dem Netzteil. Verbinden Sie dann das andere Ende des Netzkabels mit einer Steckdose. Schließen Sie danach das Netzteil an den Drucker an.

10



Wichtig: Schließen Sie das USB-Kabel zu diesem Zeitpunkt noch nicht an.

11



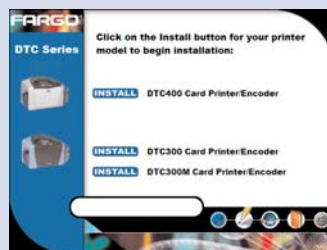
Kappen Sie die Kartenauffangschale nach unten, bis sie hörbar einrastet.

12



Legen Sie die Software-Installations-CD ein.
Hinweis: Wenn das Installationsprogramm nicht automatisch startet, durchsuchen Sie den Inhalt der CD auf und klicken auf Setup.exe, um das Installationsprogramm zu starten.

13



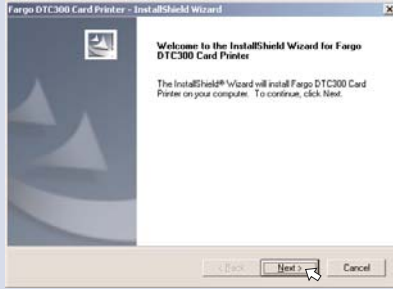
Klicken Sie auf den Install Button für Ihr Druckermodell.

14



Befolgen Sie die weiteren Installationshinweise auf der Rückseite.

15 Klicken Sie auf die **Next** Schaltfläche.



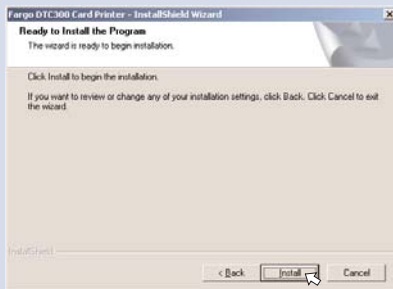
16 Lesen Sie die Nutzungsvereinbarung, wählen Sie **I accept (Ich stimme zu)** und klicken dann auf die **Next** Schaltfläche.



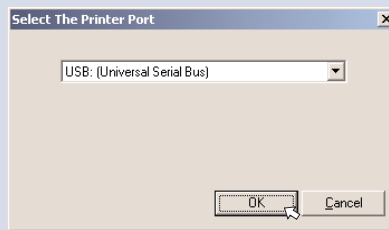
17 Wählen Sie **Complete (Vollständig)** und klicken Sie dann auf die **Next** Schaltfläche.



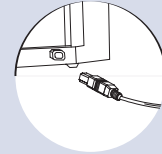
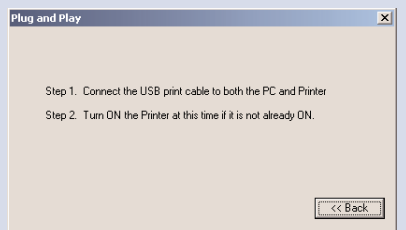
18 Klicken Sie auf die **Install** Schaltfläche.



19 Klicken Sie auf die **OK** Schaltfläche.



20 Schließen Sie jetzt das USB-Kabel an.



21 Klicken Sie auf die **Finish** Schaltfläche.
Hinweis: Wenn Sie aufgefordert werden, den Computer neu zu starten, ist dies der letzte Installationshinweis.



22 Klicken Sie auf die **Yes** Schaltfläche.



23 Fertig!



Technische Unterstützung erhalten Sie von Ihrem autorisierten Fargo-Integrator.

Zum Lieferumfang Ihres Druckers gehören:

- **Netzteil**
- **Netzkabel (US)**
- **Netzkabel (Europa)**
- **Konformitätserklärung**
- **Registrierungskarte**
- **Garantiekarte**
- **Software-Installations-CD (einschließlich Druckertreiber, Benutzerhandbuch und Fargo Diagnose-Tool)**
- **Schnelleinstieg**

intersider

Intersider GmbH
 Neelandstraße 41
 49716 Meppen
 Telefon: (0 59 31) 88 39 0
 Telefax: (0 59 31) 88 39 10
 team@intersider.de
 www.intersider.de

6533 Flying Cloud Drive
 Eden Prairie, MN 55344 USA
 (952) 941-9470
 952-458-5636
 Fax: (952) 941-7836
 www.fargo.com
 E-Mail: sales@fargo.com

Dieses Datenblatt dient nur zu Informationszwecken. Fargo Electronics sichert in dieser Zusammenfassung weder ausdrücklich noch implizit bestimmte Produkteigenschaften zu. Die in dem Musterdruck verwendeten Firmen- und Produktnamen und Daten sind fiktiv. Technische Angaben können ohne Ankündigung verändert werden. High Definition Process, High Definition Printing, UltraCard, PolyGuard, RibbonTraq und SmartGuard sind Warenzeichen, und Fargo und HDP sind eingetragene Warenzeichen der Fargo Electronics, Inc. Dies ist kein Verkaufsangebot.
 © 2004, Fargo Electronics, Inc. Alle Rechte vorbehalten. L000745 - REV 2.0.0



FARGO[®]
 Card Identity Systems